

Galerie Wilhelm Kimmich  
Hauptstraße 17, 78730 Lauterbach

Öffnungszeiten: Samstag, Sonntag und Feiertage  
14.00 – 17.00 Uhr

Führungen nach Vereinbarung

Post: Kunstverein Wilhelm Kimmich e. V.  
Bürgermeister a. D. Norbert Swoboda  
Imbrand 9, 78730 Lauterbach

Telefon: 07422 241880

E-Mail: [info@kunstverein-wilhelm-kimmich.de](mailto:info@kunstverein-wilhelm-kimmich.de)

[www.kunstverein-wilhelm-kimmich.de](http://www.kunstverein-wilhelm-kimmich.de)

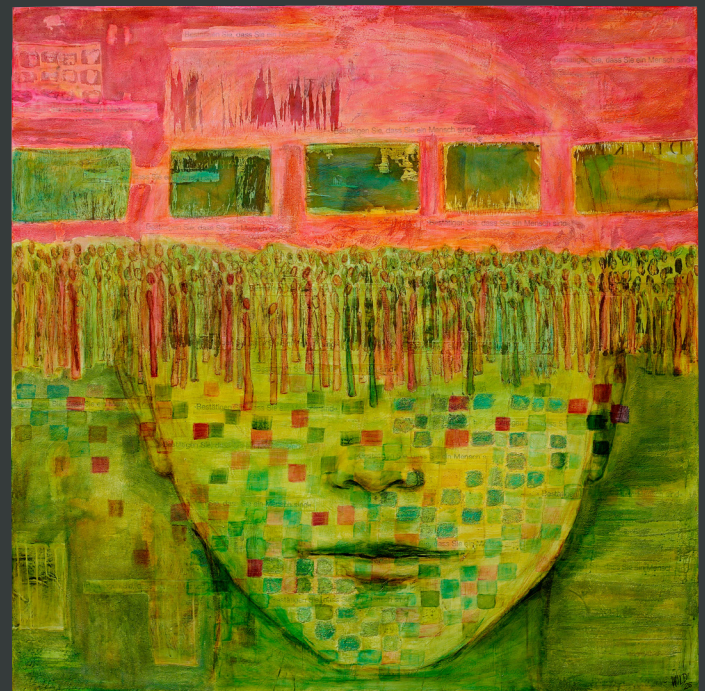


# KUNSTVEREIN WILHELM KIMMICH LAUTERBACH

Der Kunstverein Wilhelm Kimmich zeigt die Ausstellung

## MENSCHSEIN – MENSCH SEIN INGRID WILD

GALERIE WILHELM KIMMICH  
18. APRIL – 20. SEPTEMBER 2026



In den Räumen der Galerie Wilhelm Kimmich zeigt der Lauterbacher Kunstverein in Verbindung mit dem Landkreis Rottweil die Ausstellung

## MENSCHSEIN – MENSCH SEIN INGRID WILD

Die Sonderausstellung wird am Freitag, 17. April 2026, um 19.30 Uhr eröffnet.

Begrüßung Hubert Nagel  
Stellvertretender Vorsitzender  
des Kunstvereins Wilhelm Kimmich

Einführung Johannes Waldschütz  
Stabsbereichsleiter Archiv, Kultur, Tourismus  
beim Landkreis Rottweil

Musik Thomas Kuhner alias „Fox in the Barn“  
Ein kreativer Klangkünstler, der mit Flügel,  
Loopstation und Bariton sphärische Klanglandschaften  
entstehen lässt.

Zur Eröffnungsveranstaltung sind Sie, Ihre Angehörigen  
und Freunde herzlich eingeladen.



## INGRID WILD

*Seit jeher beschäftigt mich unser Menschsein.  
Wenn wir im Internet aufgefordert werden, „Bestätigen Sie,  
dass Sie ein Mensch sind“, so ruft dies bei mir eine Irritation hervor,  
die mich umso mehr fragen lässt, was uns als Menschen auszeichnet.*

Ingrid Wild, 1962 in Schramberg geboren, ist seit 1989 als freischaffende Künstlerin tätig. Neben der Malerei widmet sie sich auch Objekten, Skulpturen und Installationen. Wild hat vielfältig im In- und Ausland ausgestellt und nahm 2016/17 am internationalen Künstleraustausch salem2salem teil. Ingrid Wild lebt und arbeitet in Königsfeld-Weiler

[www.ingridwild.com](http://www.ingridwild.com)

Die Arbeiten von Ingrid Wild kreisen um grundlegende Fragen des Menschseins. Die Ausstellung lädt dazu ein, über Wahrnehmung, Identität und die Stellung des Menschen in einer Gegenwart nachzudenken, die von digitalen Einflüssen, künstlicher Intelligenz sowie echten und falschen Bildern geprägt ist. In ihren farbindensiven Werken verbindet Ingrid Wild Malerei mit skripturalen Elementen und Collagetechniken. Im Spannungsfeld zwischen Abstraktion und Figuration deuten sich Formen an, lösen sich auf und formieren sich neu.



Abbildungen: Vorderseite: Bestätigen Sie, dass Sie ein Mensch sind, 140 x 140 cm  
Resonanzsphäre Natur, 100 x 100 cm  
Fotos: Roland Löffler, Portrait: Marc Bornschein